

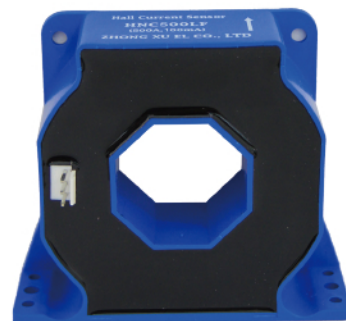
# HNC-1500LF系列霍尔电流传感器

## » 简介

HNC-1500LF系列霍尔电流传感器是应用霍尔效应原理的新一代电流传感器，能在电隔离条件下测量直流、交流、脉冲以及各种不规则波形的电流。

## 电气参数 (Ta=25°C)

型号		HNC-600LF	HNC-800LF	HNC-1000LF	HNC-1500LF
参数	符号				
额定测量电流	$I_{PN}$	600A	800A	1000A	1500A
线性范围	$I_P$	0~±1000A	0~±2000A	0~±2000A	0~±2000A
线匝比	$K_N$	1:5000	1:5000	1:5000	1:5000
线圈内阻	$R_i$	45Ω	45Ω	45Ω	45Ω
额定输出电流	$I_{SN}$	±120mA±0.6mA	±160mA±0.8mA	±200mA±1mA	±300mA±1.5mA
负载电阻	$R_M$	5~50Ω	5~40Ω	5~30Ω	5~20Ω
零点失调电流	$I_o$	≤±1.0mA			
线性误差	$\xi_L$	±0.2%			
电源电压	$V_c$	±15V±5%~±24V±5%			
响应时间	$T_r$	≤1μS			
零点温漂	$I_{OT}$	≤±0.8mA			
功耗电流	$I_C$	(30+ $I_S$ ) mA			
绝缘电压	$V_d$	3.0KV/50或60Hz/1min			
频带宽度	$f$	DC~100KHz(-1dB)			
工作温度	$T_a$	-25°C~+85°C			
贮存温度	$T_s$	-40°C~+90°C			



## 特点

- 应用霍尔原理的闭环（补偿）电流传感器
- 采用符合UL94V-0标准的绝缘外壳
- 良好的线性度
- 优化的响应时间
- 无插入损耗
- 抗干扰能力强

## 应用

- 交流变频调速
- 不间断电源
- 电池电源
- 通信电源
- 电焊机电源

## 使用说明

- 传感器按连接要求正确接线
- 将被测电流从传感器输入端输入，即可从输出端取样获得同相电流信号
- 箭头所示方向为正电流方向

## 连接与调节

- -：负电源
- M：输出信号
- +：正电源

## 外型尺寸(mm)

